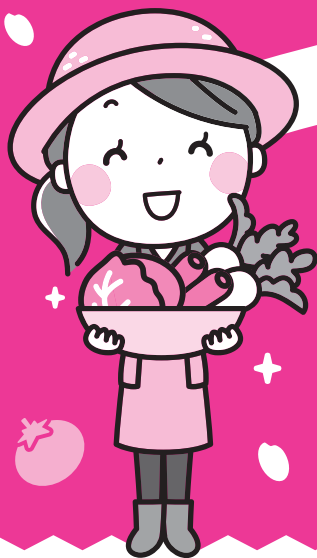


いしかわ耕稼塾 オープンセミナー

いしかわの農業のいまがわかる!

参加費 **無料** ・ 定員各**70名**

「いしかわ耕稼塾 オープンセミナー」は、県民の皆様やこれから就農を希望する方に向けて、石川県の農業の今について、関心をもっていただくことを目的に開催するものです。農業と関わりのない方にも分かりやすく、お話しさせていただきますので、お気軽にご参加下さい。



日時

令和7年

1月18日▶2月8日までの土曜日【受付13:30~】

全4回

14:00▶16:00

会場

石川県地場産業振興センター
新館2階 第10研修室 (金沢市鞍月2丁目20番地)

募集期間

各参加日前日まで
(定員70名に達し次第募集を終了)

申込方法

事前
申込制

参加希望の講座を選択のうえ、
右記QRコードよりWEBから申込または
参加申込書(裏面)に必要事項を記入のうえ、
FAXでお申し込みください。



WEBからの
お申し込みはこちら

各回、アンケートに
回答いただいた方
の中から抽選で

農産物
加工品
を
プレゼント!

回	日	参加方法	テーマ	講師
第1回	1/18 (土)	会場にて参加	能登の塩づくり ~能登半島地震とこれから~	(株)奥能登塩田村 統括部長 神谷 健司氏
第2回	1/25 (土)		農業の魅力と可能性	(株)六星 取締役/営業・採用担当 浅野 泰隆氏
第3回	2/1 (土)		日本の原風景を守り継ぐ ~マイクロコミュニティを再構築するデザイン~	(株)神子の里 代表取締役 武藤 一樹氏
第4回	2/8 (土)		能登牛かわいいよ能登牛	(株)能登牧場 専務取締役 平林 将氏

● 注意事項 ● 感染症の流行や気象災害などにより、内容の変更または中止する場合があります。

問い合わせ先

(公財)いしかわ農業総合支援機構
(担当: 大和・大橋)

〒920-8203 金沢市鞍月2-20 地場産業振興センター新館4F
TEL:076-225-7621 FAX:076-225-7622 E-mail: info@inz.or.jp

主催: (公財)いしかわ農業総合支援機構、石川県

講師プロフィール

第1回

(株)奥能登塩田村

統括部長

神谷 健司 氏



テーマ

能登の塩づくり

～能登半島地震とこれから～

2013年より奥能登塩田村の駅長を務め、道の駅のガイド歴は11年以上。ツアー客の対応を中心に、通算30万人以上のガイド実績。令和5年10月から、いしかわ文化観光スペシャルガイドとして能登の揚げ浜式製塩法の歴史の案内や塩の販売をしながら、イベントの考案や体験メニューの開発にも取り組む。自然の塩という地域資源を活かし、地域の活性化、観光の振興を図っている。

第2回

(株)六星

取締役／営業・採用担当

浅野 泰隆 氏



テーマ

農業の魅力と可能性

機械メーカーの海外営業担当として8年勤務ののち、転職フェアにおいて農業法人でありながら営業マンを募集していた(株)六星に出会い、入社。前職での経験を活かして同社のお米やお餅の法人向け営業を担い、2014年からはアメリカ市場の販路開拓にも注力。一方で2017年からは採用担当として、近年大きな経営課題となっている人材募集について、農業の魅力や可能性を伝えながらその確保に努めている。

第3回

(株)神子の里

代表取締役

武藤 一樹 氏



テーマ

日本の原風景を守り継ぐ

～マイクロコミュニティを再構築するデザイン～

岐阜県出身。金沢美術工芸大学卒業。東京で大手CD量販店に働きながら、コーヒーの修行を積む。結婚を機に2002年に金沢へ移住し、コーヒー豆専門店に勤務。07年に羽咋市菅池町に移住し「神音（かのん）カフェ」を開業。現在は農産物直売所「神子の里（みこのさと）」の代表も務め、地域の活性化にも取り組んでいる。

第4回

(株)能登牧場

専務取締役

平林 将 氏



テーマ

能登牛かわいいよ能登牛

群馬県出身。都内の大学を卒業後、大学院に進学。実家の牧場で会計担当として勤務。能登牛と牧場開設の話を機に、2012年に会社を設立。現在では1000頭以上を育てられる牛舎を備え、シェアは能登牛全体の4割を占める。2023年までに石川・福井両県合同の肉牛枝肉共励会でグランドチャンピオン賞を8年連続で受賞し、2022年には和牛のオリムピックと呼ばれる品評会「全国和牛能力共進会」で県内勢初となる優等賞に輝く。能登牛の品質と知名度の更なる向上を目指す。

参加をご希望の方は下記QRコードよりWEBからの申込または下記に必要事項を記入のうえ、FAXで送付してください。

【申込締切：各参加日前日】

FAX

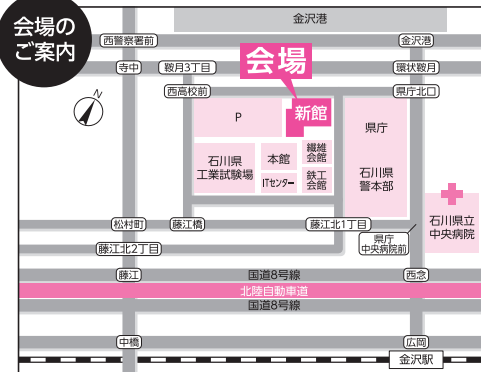
076-225-7622

(この用紙のままFAXして下さい。)

WEB

お申込は

こちら →



氏名			ご職業	
会社名 団体名			電話番号	
住所	〒			
参加する講座 ※希望する講座にチェックを入れて下さい	1月18日	『能登の塩づくり ～能登半島地震とこれから～』	(神谷 健司 氏)	
	1月25日	『農業の魅力と可能性』	(浅野 泰隆 氏)	
	2月1日	『日本の原風景を守り継ぐ ～マイクロコミュニティを再構築するデザイン～』	(武藤 一樹 氏)	
	2月8日	『能登牛かわいいよ能登牛』	(平林 将 氏)	

※ご記入いただいた個人情報については、本セミナー実施に関わる業務以外で使用しません。県または当機構が実施するセミナー等の案内をさせていただく場合があります。



公益財団法人

いしかわ農業総合支援機構

INATO

Ishikawa New Agriculture Total Support Organization

〒920-8203 石川県金沢市鞍月2丁目20番地
〔石川県地場産業振興センター新館4F〕

TEL 076-225-7621 FAX 076-225-7622