

“農業”における ドローンを用いた ほ場情報のセンシング

日時

座学

7/4 火

実習

7/7 金

※雨天の場合、実習は7/11(火)に延期

参加費無料

KOMATSU

講師

コマツ粟津工場 川上 利博 氏

1日目
(座学)

🕒 13:30~16:30

@ コマツ粟津工場ゲストハウス
(小松市符津町)

法令、資格について

安全に飛行させるために必要な基礎知識を学びます

ドローン測量・撮影データの活用

ドローンを利用した測量の方法および
農業での活用シーンを紹介します

➡ 講義後 **コマツ建機ライン見学**

2日目
(実習)

🕒 9:00~12:00 (1班)
13:30~16:30 (2班)

参加時間は
別途連絡

@ (株)なかのとふあ一む 現地ほ場
(中能登町井田)

マニュアル飛行実践

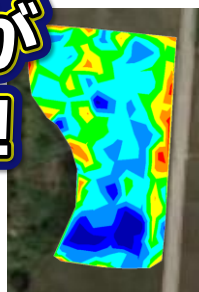
参加者が実際に操作して、基本的な操縦・撮影
技術を身につけます

田面の高低差把握・ 作付地域の大規模マップ化

参加者自身で自動飛行の設定を行い、飛行・撮影後、
得られるデータを確認します

田面の凹凸が 確認できる!

ほ場の高低差を「見える化」
します。ほ場均平の実施や作
業計画に活用できます。



ほ場状況が 一目でわかる!

複数の写真を合成し、大規模
マップを作成します。
作付品目や生育状況などが
一目で把握できます。



ほ場均平に興味のある方にオススメ!

対象 ドローン活用に興味のある農業者

締切 6月20日(火)

定員 10人

申込 右記QRまたは裏面参照

申込はこちら



参加申込書

【令和5年度いしかわ耕稼塾 ドローン活用研修】

必要事項をご記入の上、公益財団法人いしかわ農業総合支援機構まで、FAXまたはE-mailで送付してください。

【FAX】 076-225-7622

【E-mail】 info@inz.or.jp

こちらからも
申込できます



締切：6月20日（火）

(ふりがな) 氏名	()	性別	男 ・ 女
生年月日	S · H	年	月 日
経営体名			
住所	(〒 -)		
電話番号	()		
携帯電話			
E-mail			
コマツ 工場見学	<input type="radio"/> をつけてください 希望する · 希望しない		
現地実習希望 7/7（金）	<input type="radio"/> をつけてください 午前 · 午後 · どちらでも		
備考欄			

※本申込書で得た個人情報は、本研修の実施に関する事項にのみ利用し、その他の目的では利用しません。
※原則2日間両日ともにご参加いただける方のみお申し込みください。